

売戸建住宅

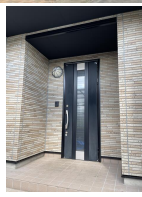
宇都宮市鶴田3丁目

鶴田3丁目セレクトリフォーム付き中古住宅

間取り
4SLDK

建物面積
136.00㎡

築年月
2002年05月



新企画！買主さんが選べるリフォームプラン付

Aプラン：システムキッチン交換

Bプラン：システムバス交換

Cプラン：玄関ドア交換と1階トイレ交換

チェックポイント！

主要採光面：南向き、全室2面採光、バリアフリー、外壁サイディング、隣接建物距離2m以上、前面棟無、区画整理
地内、整形地、閑静な住宅街、バス1坪以上、追焚機能、浴室に窓あり、トイレ2ヶ所、温水洗浄便座、シャワー付洗面
化粧台、IHクッキングヒーター、システムキッチン、浄水器、全居室収納、クローゼット、ウォークインクローゼット、
床下収納、室内物干し、都市ガス、複層ガラス、全居室フローリング、電気、上水道、下水道、EV車充電設備、ダブル
ロックドア、モニタ付インターホン、駐車場2台分



この図面は物件情報の一部を抜粋して掲載しております。（現況優先）

入居日・引渡日変更や付帯条件、別途料金等が発生する場合がありますのでご確認ください。

at home

infosheet 物件番号 69878495011

栃木県知事免許（2）第5039号 〒320-0827 栃木県宇都宮市花房2丁目8-11

リバイブホーム株式会社

TEL：028-634-1781 FAX：028-612-7045 定休日：日曜日、祝日 年末年始・夏季休暇

物件種目	売戸建住宅
最寄駅	東武宇都宮
間取タイプ	4SLDK
価格	2,700万円

物件所在地	栃木県宇都宮市鶴田3丁目 11-5		
交通	東武宇都宮線 東武宇都宮 距離3,100m		
土地面積	公簿 139.46㎡	私道面積 (共有持分)	なし
建物	構造・規模	木造 2階建	
	面積	136.00㎡	
	間取内訳	和 7.2 洋 11.2・7.2・7.2 LDK 16.9 S 3.6	
土地権利	所有権	地目	宅地
都市計画	市街化区域	用途地域	2種中高
建ぺい率	60%	容積率	200%
築年月	2002年05月	駐車場	
現況	空家	引渡可能 時期	相談
建築確認 番号			
接道状況 (角地・間口)	東6.0m 公道		
設備	バス1坪以上追焚機能浴室に窓あり、トイレ2ヶ所、温水洗浄便座、シャワー付洗面化粧台、IHクッキングヒーター、システムキッチン、浄水器、全居室収納、クローゼット、ウォークインクローゼット、床下収納、室内物干し、都市ガス、複層ガラス、全居室フローリング、電気、上水道、下水道、EV車充電...		
備考	地勢：平坦		

客付会社さまへ

■手数料：3.00%

■取引態様：売主

■情報公開日：